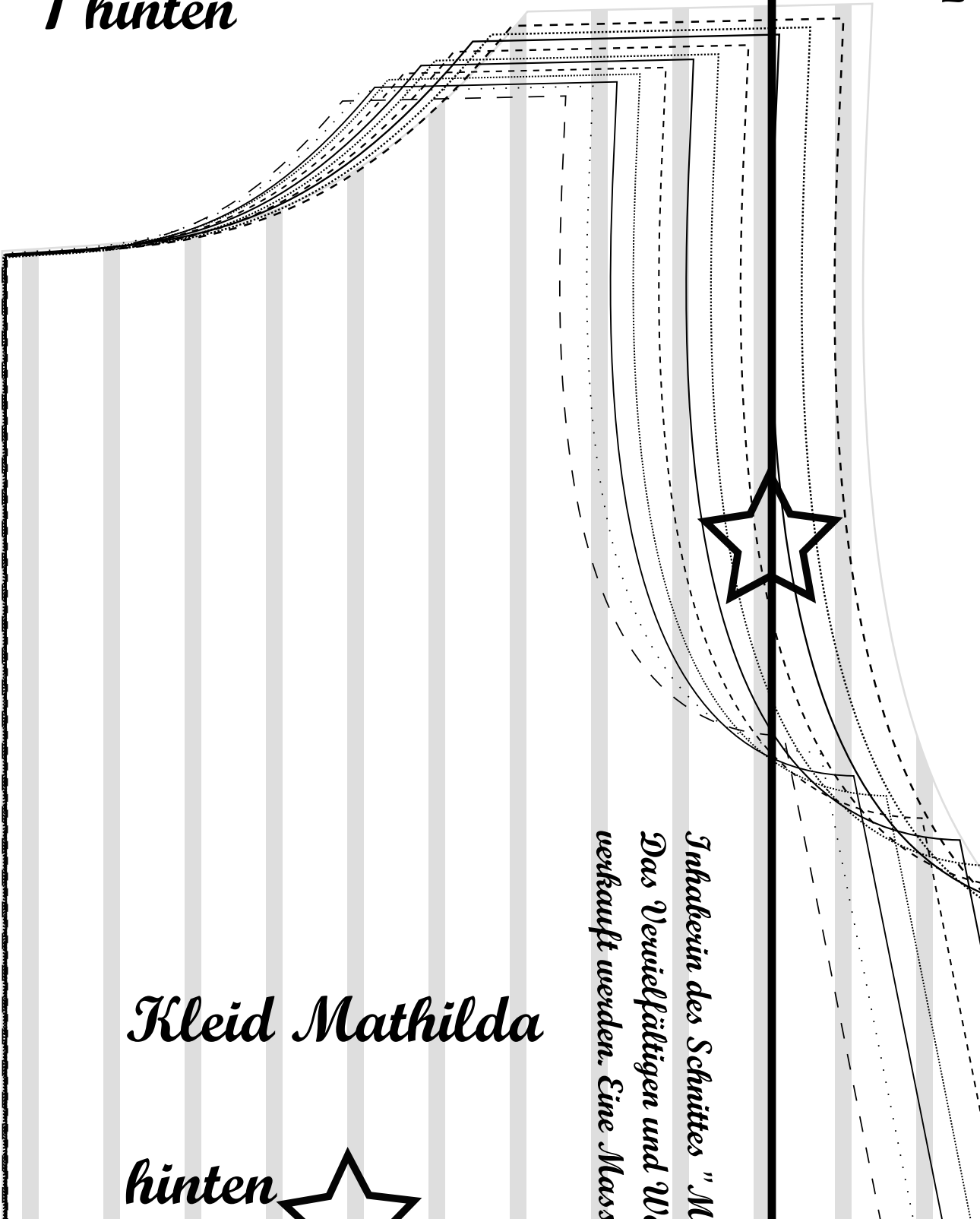


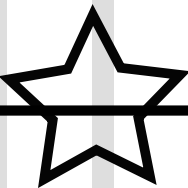
*1 hinten*

**2**



*Kleid Mathilda*

*hinten*



*Inhaberin des Schnittes "Mathilda" ist Dr.  
 Das Verweilfähigen und Weitergeben ist nicht  
 verkauft werden. Eine Massproduktion ist*

*3 hinten*

**4**

*2 hinten*



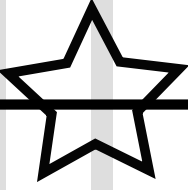
*Inhaberin des Schnittes "Muttilda" ist O  
Das Vertrieffältigen und Wdtergeben ist r  
verkaufte werden. Eine Mass enproduktion*



*4 hinten*

# Kleid Mathilda

hinten



3 hinten

Stoffbuch

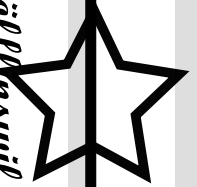
74

80



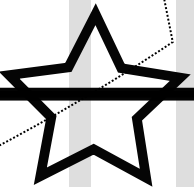
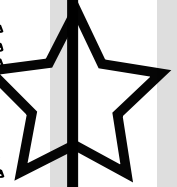
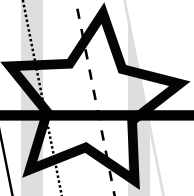
5 hinten

des Schnittes "Mathilda" ist Annika Wagner, Oberwin 350, 5063 Wölflinswil.  
fälligen und Weitergeben ist nicht gestattet. Genähtes nach diesem Schnitt darf in Kleinserien  
werden. Eine Massproduktion ist untersagt.



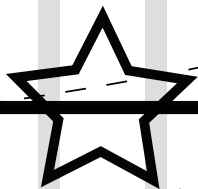
4

*4 hinten*



*Schnittes "Muttilda" ist Annika Wagner, Oberwain 350, 5063 Wölpensvil.  
ltingen und Watertgeben ist nicht gestattet. Genahles nach diesem Schnitt darf in Kleinserien  
en. Eine Massensprachaktion ist untersagt.*

74



80

5

*hinten*

86

6

92

98

104

110

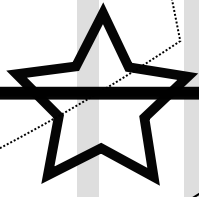
116

122

128

134

140



*6 hinten*

2

*Kontroll  
quadrat  
5cm x  
5cm*

*Kleid Mathilda*

*vorne*

4



**1**

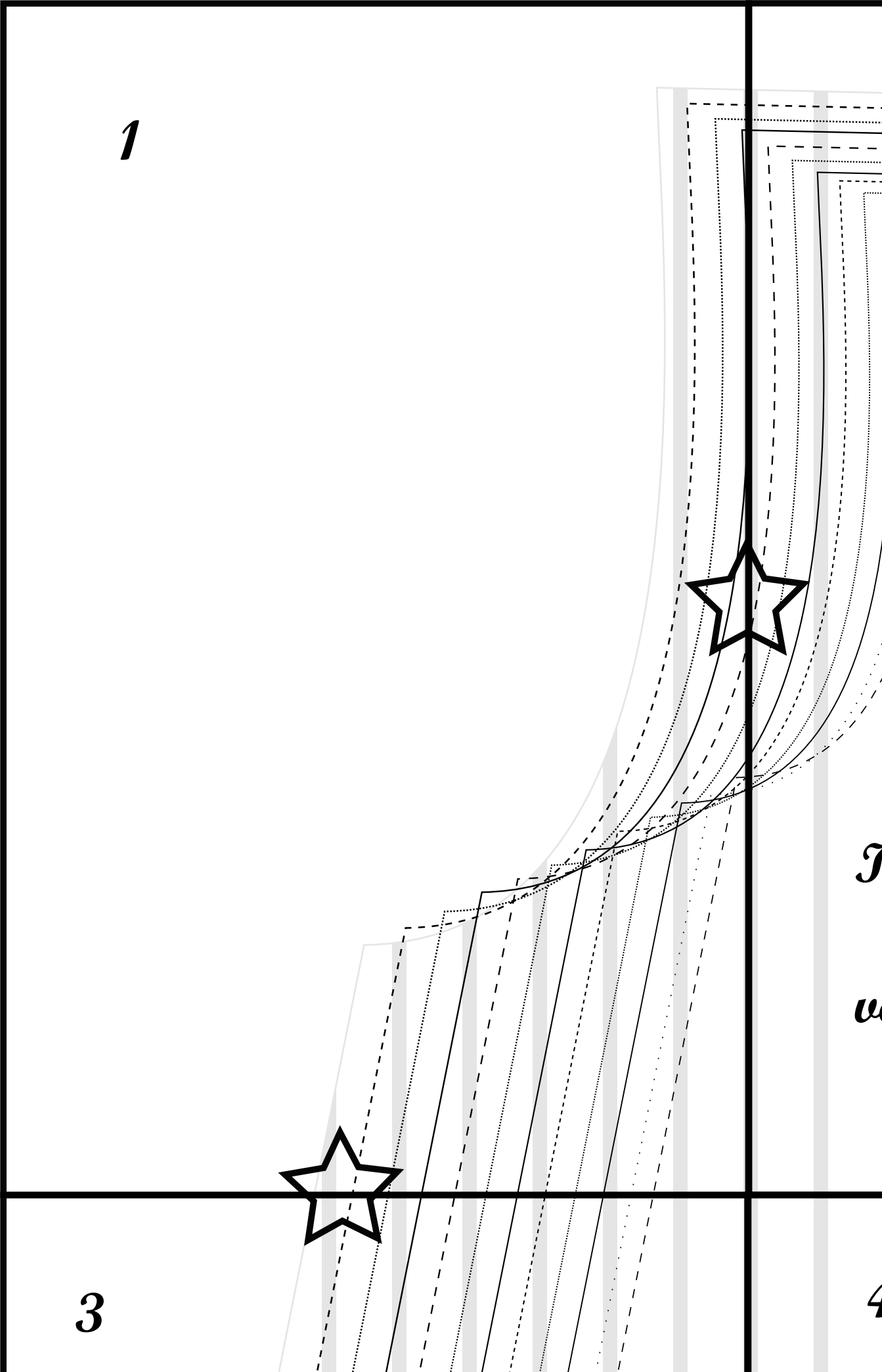


**3**

**T**

**w**

**4**

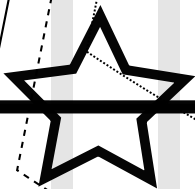
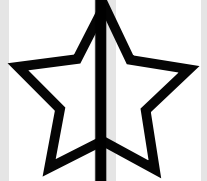


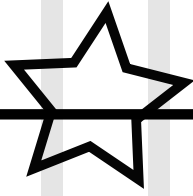


3

4

6

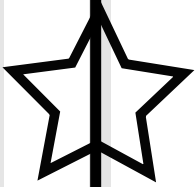




4

*ohne Nahtzugabe*

*Stoffbruch*

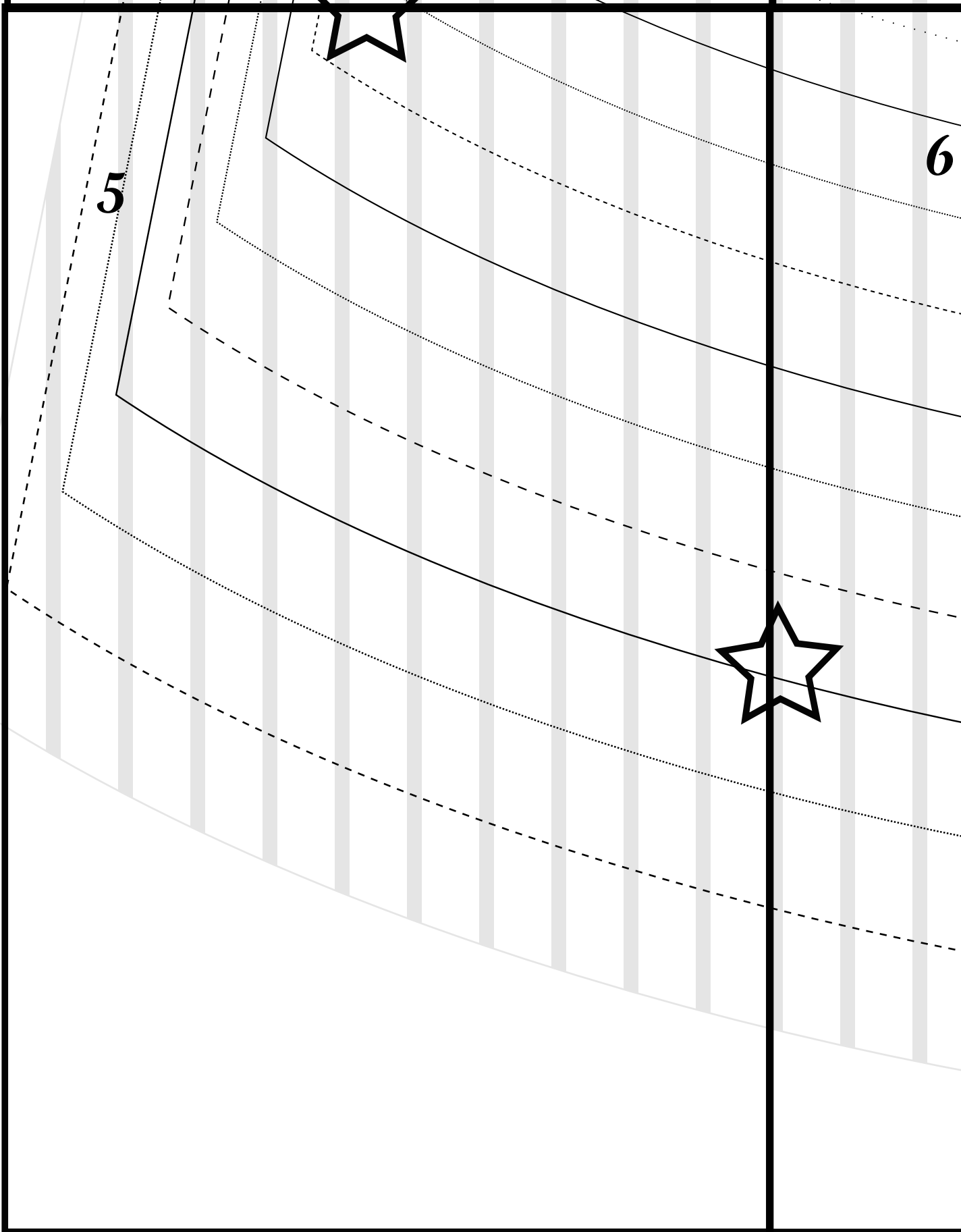


74

80

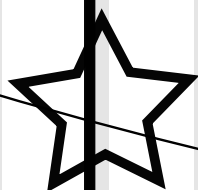
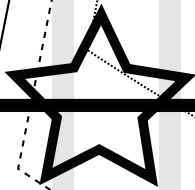
86

6



5

6





**74**

**80**

**6**

**86**

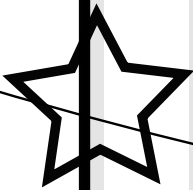
**92**

**98**

**104**

**110**

**116**



**122**

**128**

**134**

**140**