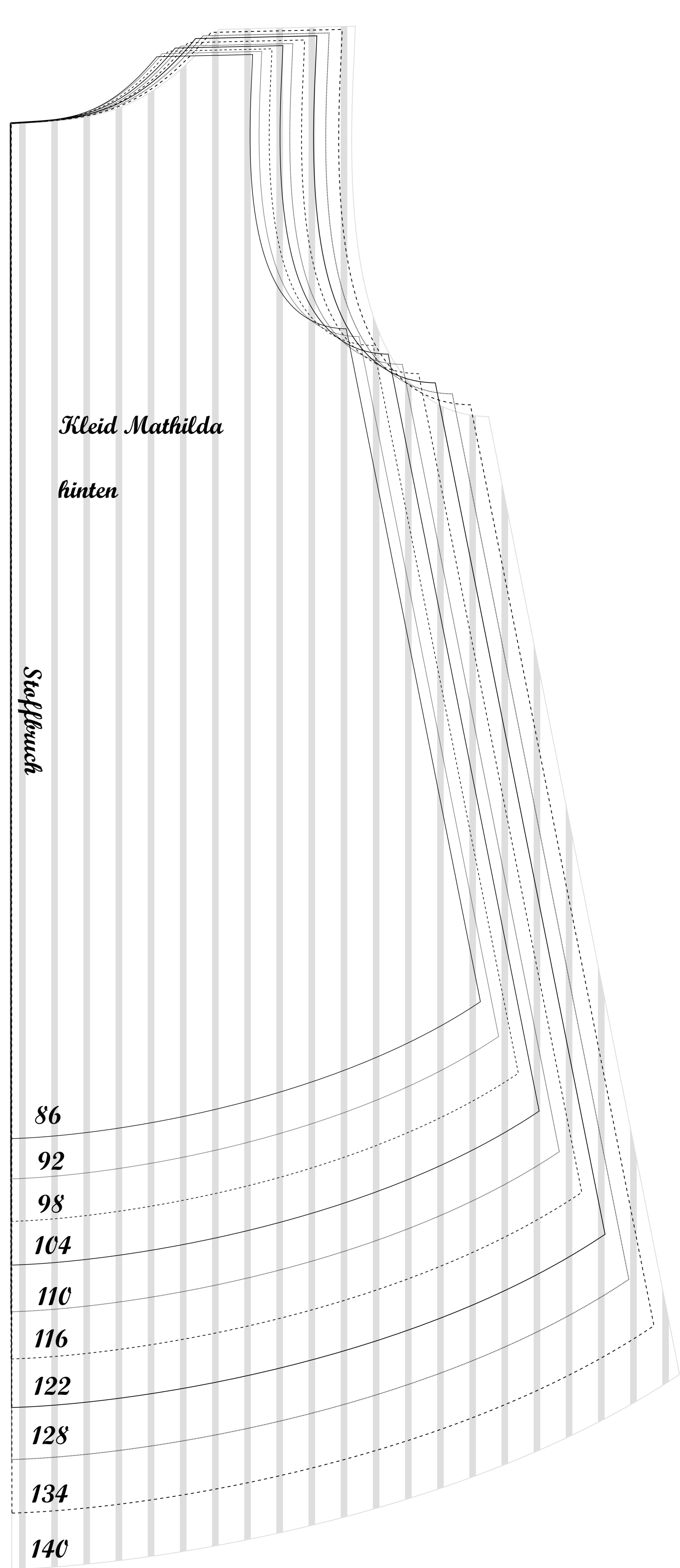




*Kontroll
quadrat
5cm x
5cm*



*Inhaberin des Schnittes "Mathilda" ist Annika Wagner, Oberrain 350, 5063 Wölflinswil.
Das Vervielfältigen und Weitergeben ist nicht gestattet. Genähtes nach diesem Schnitt darf in Kleinserien
verkauft werden. Eine Massenproduktion ist untersagt.*